

# Visión artificial

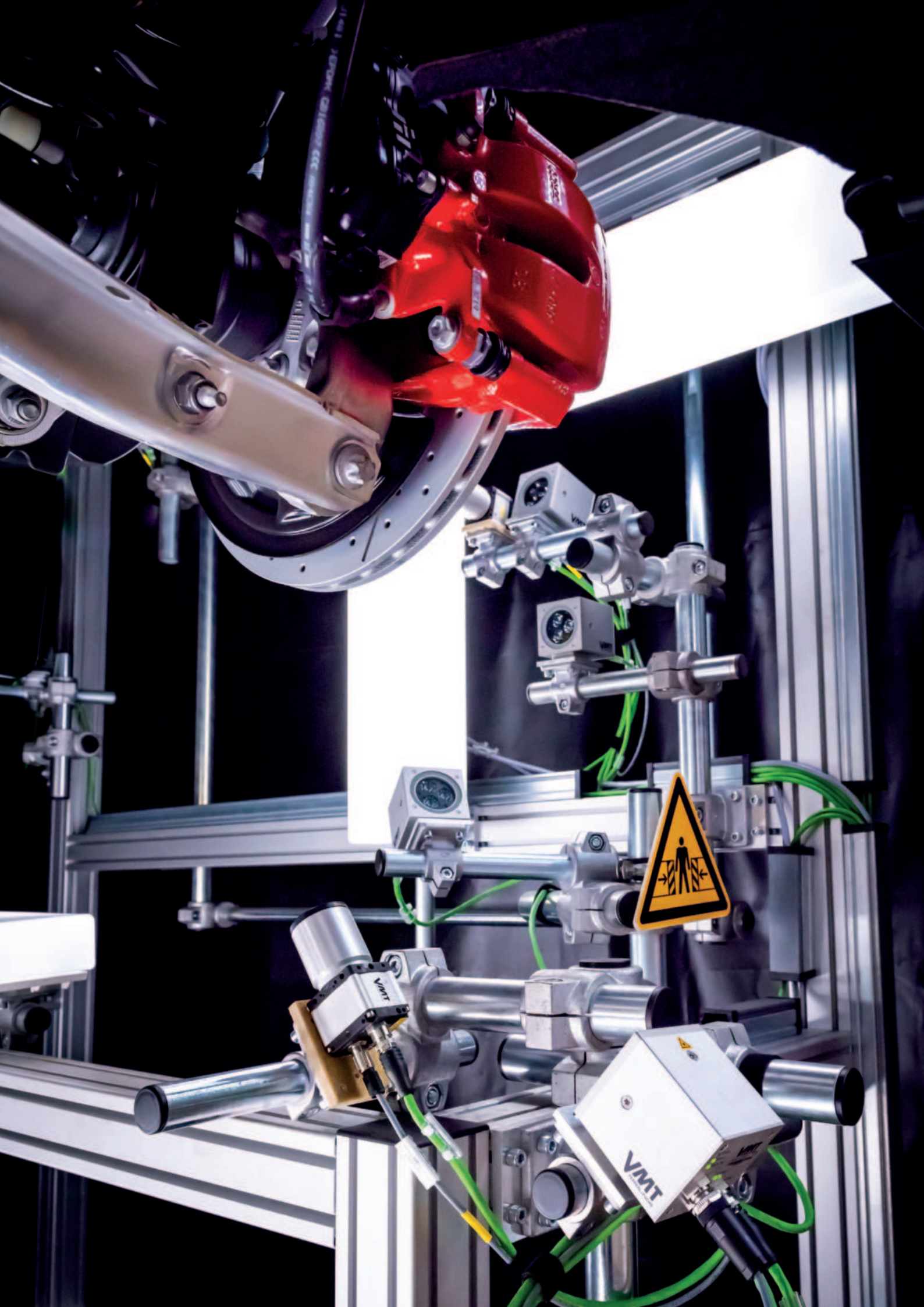
A la medida de su proceso



Solution Excellence for Your Vision

**VMT**  
PEPPERL+FUCHS





## De un vistazo

Los sistemas de inspección basados en cámara y láser se han convertido en imprescindible en los procesos actuales de producción. Garantizan elevados niveles de calidad y trazabilidad de los procesos.

Con VMT como su experto en visión artificial y tecnología de escaneo láser contará siempre con el socio adecuado.

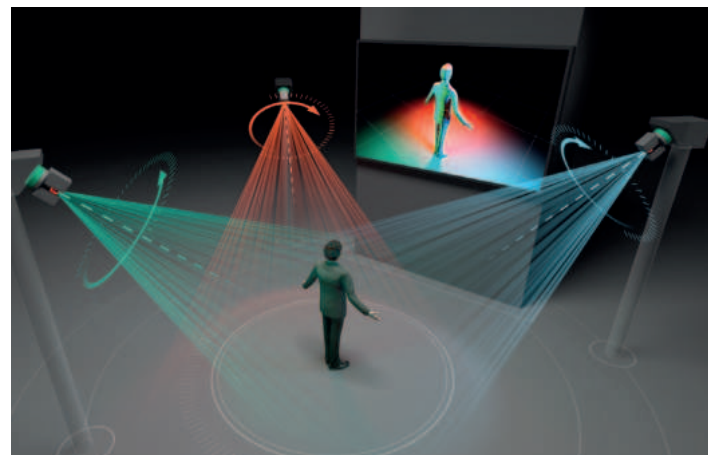
### Aspectos destacables

- Ventas, atención posventa y servicio a escala mundial
- Ingeniería profesional y gestión de proyectos
- Fabricación, instalación e implementación bajo una misma marca
- Software de desarrollo propio
- Configuración sencilla del software de aplicación
- Herramientas de visualización modernas y comprensibles
- **Opciones de puesta en funcionamiento virtual**
- Paquete tecnológico para robots y sistemas de control
- Posibilidad de aplicación combinada de cámaras y escáneres láser
- Conocimiento experto en 2D y 3D
- Conocimiento de procesos en casi todos los sectores industriales
- Ejecución de soluciones completas
- Asistencia en el mantenimiento del modelo y en la modernización
- Consultoría y estudios de viabilidad

### La puesta en marcha virtual en la actualidad

Nuestros expertos en procesamiento de imágenes de VMT son capaces de planificar y verificar completamente las celdas de prueba, los conceptos o la disposición de las cámaras, utilizando datos CAD con herramientas de software desarrolladas internamente. Incluso en el caso de ampliaciones y reestructuraciones de estaciones ya existentes, los programas de prueba se pueden crear o copiar de modo offline y las tareas de prueba se pueden verificar y activar inmediatamente al inicio de la producción.

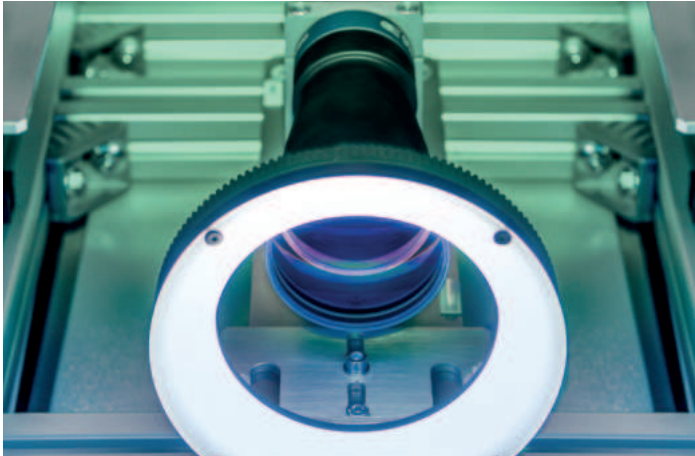
Con la puesta en marcha virtual se puede planificar todo el desarrollo del proyecto de forma muy precisa y eficaz por adelantado. Es además un gran beneficio para el cliente la planificación predictiva, tanto de la producción y puesta en marcha de los sistemas, como en el mantenimiento de modelos dentro de nuestros sistemas de procesamiento de imágenes.





# Tecnología de Visión Industrial

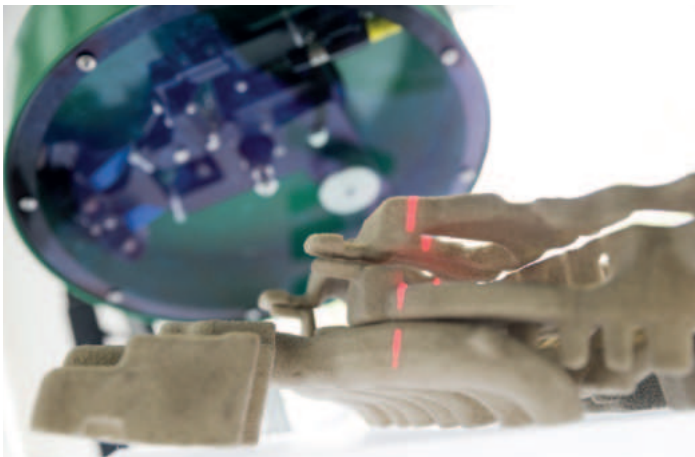
## Inspección 2D



Los sistemas de visión 2D de VMT se encargan de tareas que implican cualquier combinación de componentes y módulos, lecturas de texto sin formato y códigos de barras, detección de tipos e inspección de geometría.

Se utilizan cámaras orientadas a soluciones y tecnologías de sensores láser, o una combinación de ambas. Nuestros expertos crean un concepto, diseñan el hardware del sistema y lo integran en su planta o máquina, todo procede de un único proveedor y adaptado específicamente para su proceso.

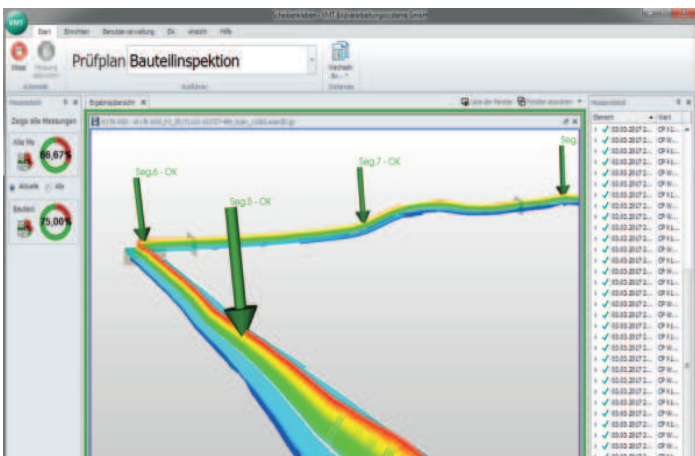
## Inspección 3D



Los sensores 3D abren nuevas posibilidades de inspección y de control de calidad al proporcionar información espacial codificada sobre los objetos.

Las posibilidades que ofrecen los sistemas de inspección 3D como las comparaciones objetivo-real basadas en CAD, incluso para objetos de gran tamaño y componentes con distintas calidades de superficie, se ven reforzadas por el uso de una amplia variedad de sistemas de sensores 3D. La sencilla integración en el sistema de inspección VMT permite obtener rápidamente soluciones cómodas y centradas en la ejecución de la tarea para cualquier tipo de proceso en un diseño óptimo. El resto de funciones, como la estadística, la documentación del proceso con imágenes de prueba, las herramientas de visualización, los niveles de contraseña y cambio de idioma, entre muchas otras, pueden implementarse en el sistema estándar de VMT.

## Software de aplicaciones VMT



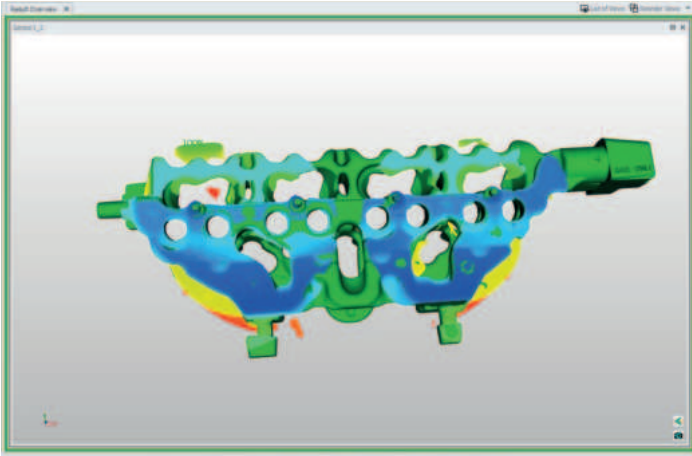
En el corazón de cada solución de VMT se encuentra nuestro software de desarrollo propio sin importar de dónde vienen las imágenes si es de una cámara o de un sensor 3D.

Proveemos al usuario de información y estadísticas relevantes. Los resultados de las pruebas y las imágenes pueden archivar en distintos formatos en función del número de identificación.

El manejo intuitivo y la representación clara permiten implementar incluso tareas complejas en todos los idiomas convencionales. Los usuarios formados o nuestros especialistas o el equipo del departamento de servicio pueden ampliar los sistemas según sus requisitos con casi cualquier número de sensores, variantes y tipos de componentes adicionales.

# Ejemplos de aplicaciones

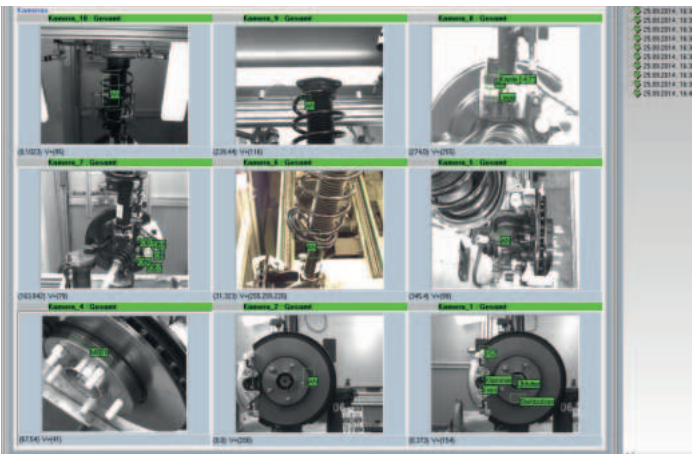
## Inspección 3D



## Comprobación de desviaciones y garantía de integridad



## Celulas de ensayo automatizadas



# Solution Excellence for Your Vision

VMT Vision Machine Technic Bildverarbeitungssysteme GmbH es su socio líder en automatización de maquinaria. soluciones llave en mano de visión en todo el mundo. VMT® desarrolla y suministra visión artificial personalizada, visión robótica y sistemas de sensores láser para todos los sectores industriales utilizando nuestro hardware y software de última generación de desarrollo propio. Como consultor profesional, VMT® ofrece soluciones objetivas adaptadas a aplicaciones individuales. Nuestros servicios técnicos cubren el ciclo de vida completo de su solución de visión artificial, incluida la planificación, la puesta en marcha, instalación e integración de sistemas, así como servicios de capacitación, mantenimiento y actualización. Con más de 25 años de experiencia en aplicaciones industriales de visión artificial, puede estar seguro de que VMT® le proporcionará soluciones comprobadas para su operación que nadie más puede igualar.